



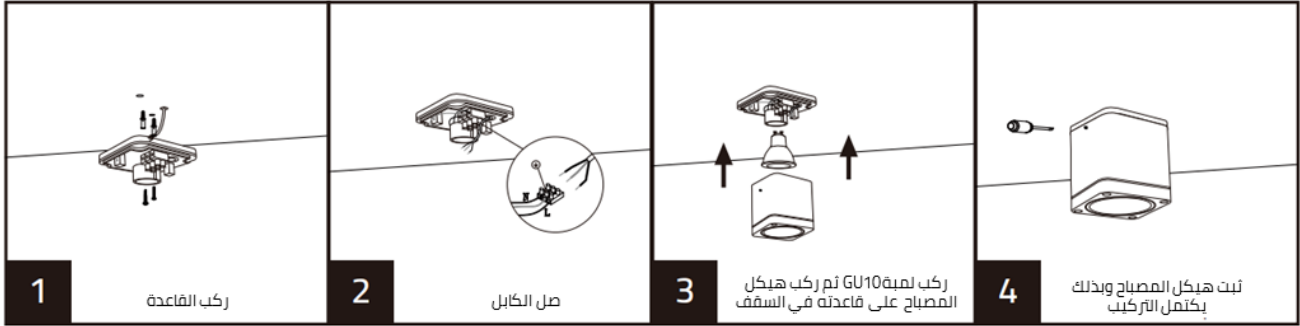
# NOORCO

## فريم سقفي بقاعدة GU10

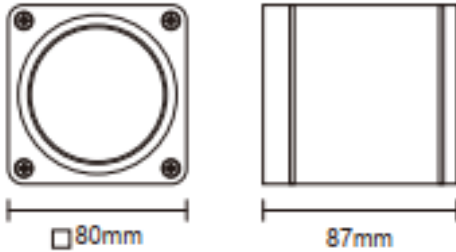
### تحذير

- ✓ يرجى قراءة تعليمات المنتج بعناية قبل التركيب. احتفظ بهذا الدليل للرجوع إليه في المستقبل.
- ✓ يرجى الاحتفاظ بهذا الدليل للرجوع إليه في المستقبل. يجب أن يتوافق تركيب المنتجات الثابتة وتوصيل الكابلات مع المعايير الكهربائية الوطنية المحلية.
- ✓ لأسباب تتعلق بالسلامة، يرجى تأريض المنتج لمنع حدوث تسرب كهربائي.
- ✓ يجب تنفيذ كافة إجراءات التركيب من قبل فنيين كهربائيين مؤهلين.
- ✓ ينتمي هذا المنتج إلى فئة حوامل المصباح، ويتطلب شراء مصابيح إضافية تتماشى مع حامل المصباح المستخدم. في حالة تلف الهيكل أو تعرض المنتج لأتربة وسوائل تتجاوز درجة الحماية IP65، يرجى فصل المنتج عن مصدر الطاقة فوراً والتوقف عن استخدامه لتجنب الإصابة.

### تركيب المنتج ومخطط توصيل الأسلاك



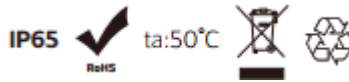
### مواصفات المنتج وأبعاده



ME001-1	رقم الطراز:
NR-MZ101-GU10-BK NR-MZ101-GU10-GR NR-MZ101-GU10-B	رمز العنصر:
AC100-240V 50/60Hz	الجهد الكهربائي:
GU10*1	القاعدة:
40W القصوى	الاستطاعة:
MR16	نوع المصباح:
IP65	درجة الحماية:



مركز  
خدمة

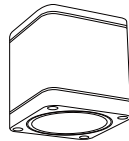


العملاء: 8004300030

صنع في الصين

# NOORCO

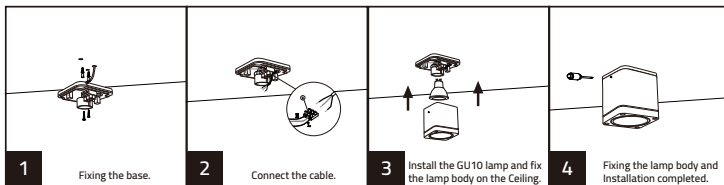
## LAMP ACCESSORIES



### Warning

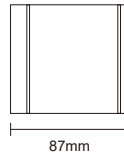
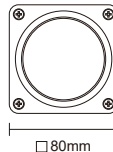
- Please read the product instructions carefully before installation. Keep this installation instruction manual for future reference.
- Please save this installation manual for future reference. Installation of stationary products and connection of cables shall comply with local national electrical codes.
- For safety reasons, the product must be grounded to prevent damage from electrical leakage.
- All installation procedures must be performed by qualified electrician personnel.
- This product belongs to the lamp holder shell, need to buy additional lamps in line with the lamp holder for use. If the shell is damaged and the waterproof grade cannot reach IP65, please cut off the power immediately and stop using it to avoid injury.

### Product Installation and Wiring Diagram



### Product Specifications and Dimensions

Model No:	ME001-1
Item Code:	NR-MZ101-GU10-BK NR-MZ101-GU10-GR NR-MZ101-GU10-B
Input:	AC100-240V 50/60Hz
Socket:	GU10*1
Power:	Max 40W
Lamp Type:	MR16
IP rated:	IP65



ta:50°C



Customer Service Center: 8004300030

Made in China  
صنع في الصين

