

NOORCO

LED MINI MAGNETIC TRACK SYSTEM

Product benefits & features:

Low-voltage power supply: DC24V low-voltage track magnetic suction lights adopt a low-voltage power supply of direct current 24V, which is safer and more reliable compared to traditional high-voltage power supply. At the same time, low-voltage power supply has lower energy consumption and higher energy efficiency.

Track installation: DC24V low-voltage track magnetic suction lights usually have a special track installation system, such as a magnetic suction track. This design allows the luminaire to be conveniently installed on the track and can be freely moved and adjusted to adapt to different lighting needs.

Diverse luminaire selection: DC24V low-voltage track magnetic suction lights offer a variety of luminaire options, such as spotlights, floodlights, and projectors. Users can choose different types of luminaires based on specific scene requirements to meet different lighting needs.

Energy-saving and environmentally friendly: DC24V low-voltage track magnetic suction lights typically use LEDs as light sources. LEDs have the advantages of low energy consumption, high brightness, and long lifespan, making them more energy-saving and environmentally friendly compared to traditional lighting products. Meanwhile, low-voltage power supply can also reduce energy consumption and minimize energy waste.

Areas of application:

Shopping malls, supermarkets, hotels, showrooms, living rooms, bedrooms, study rooms

Caution:

- Please ensure the use of electrical wires and fittings that meet national standards and safety requirements. Choose the appropriate wire specifications and quality to ensure safe and reliable power supply.
- Before installation, be sure to disconnect the power supply, ensure that there is no current flow in the work area, to avoid electric shock accidents.
- According to the specific rail magnetic suction lamp model and installation requirements, choose the appropriate installation location and method. Ensure that the track is installed firmly and level, and can bear the weight and movement of the lamp.
- Ensure that the connection between the lamp and the track is stable and reliable to prevent the lamp from falling off or swinging.
- Pay attention to the positioning and angle adjustment of the lamp to achieve the best lighting effect. Adjust the angle and irradiation range of spotlights, floodlights and other lamps according to actual needs.
- Regularly inspect and maintain the lamps and electrical systems to ensure their normal operation and safe use. If there is damage or problems, they should be repaired or replaced in a timely manner.



نوركو

نظام المسار المغناطيسي الميني LED

مميزات المنتج :

مصدر طاقة منخفض الجهد : تستخدم المصابيح ذات المسار المغناطيسي مصدر طاقة منخفض الجهد DC24V وهو أكثر أماناً وموثوقية مقارنة بمصدر الطاقة التقليدي عالي الجهد. في الوقت نفسه، يتميز مصدر الطاقة منخفض الجهد باستهلاك أقل للطاقة وكفاءة أعلى .

تركيب المسار: عادةً ما تتطلب المصابيح ذات المسار المغناطيسي تركيب مسار خاص ، مثل مسار المغناطيسي العاطس، يسمح هذا التصميم بتثبيت المصباح بشكل مريح على المسار، ويمكن تحريكه وتعديله بحرية للتكيف مع احتياجات الإضاءة المختلفة .

اختيار متنوع للمصابيح: تأتي المصابيح ذات المسار المغناطيسي بمجموعة متنوعة من خيارات المصابيح، مثل الأضواء الكاشفة وأضواء السبوت لبيت وأجهزة العرض، يمكن للمستخدمين اختيار أنواع مختلفة من المصابيح بناءً على متطلبات المشهد المحددة لتلبية احتياجات الإضاءة المختلفة .

موفر للطاقة وصديق للبيئة : تستخدم المصابيح ذات المسار المغناطيسي عادةً مصابيح LED كمصدر للضوء، تتمتع مصابيح LED بمزايا استهلاك منخفض للطاقة وسطوع عالي وعمر خدمة طويل، مما يجعلها موفرة للطاقة وصديقة للبيئة مقارنة بمنتجات الإضاءة التقليدية. وفي الوقت نفسه، يمكن لمصدر الطاقة ذي الجهد المنخفض أيضًا تقليل استهلاك وهدر الطاقة .

مجالات الاستخدام :

مراكز التسوق، ومحلات السوبر ماركت، والفنادق، وصالات العرض، وغرف المعيشة، وغرف النوم، وغرف الدراسة .

تنبيه :

١-يرجى التأكد من استخدام الأسلاك الكهربائية والتجهيزات التي تلي المعايير الوطنية ومتطلبات السلامة. اختر الأسلاك بمواصفات وجودة مناسبة لضمان إمداد طاقة آمن وموثوق
٢-قبل التثبيت، تأكد من فصل مصدر الطاقة، وتأكد من عدم وجود تيار كهربائي في منطقة العمل، لتجنب حوادث الصدمات الكهربائية

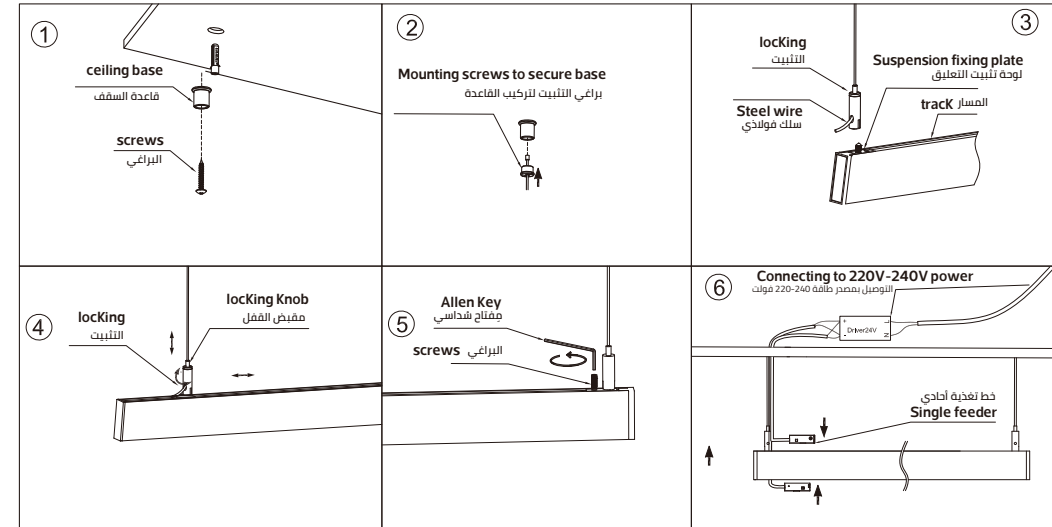
٣-وفقاً للمودج المصابيح ذات المسار المغناطيسي ومتطلبات التثبيت المحددة، اختر موقع التثبيت والطريقة المناسبة، تأكد من تركيب المسار على نحو ثابت ومستقر، ليتمثل وزن وحركة المصباح .

٤-تأكد من أن الاتصال بين المصباح والمسار مستقر وموثوق لمنع سقوط المصباح أو تأرجحه

٥-انتبه إلى مكان تركيب المصباح واضبط زاويته لتحقيق أفضل تأثير للإضاءة. اضبط زاوية ونطاق الإنارة للأضواء الكاشفة وأضواء السبوت لبيت والأضواء الأخرى وفقاً للاحتياجات الفعلية
٦-افحص المصابيح والأنظمة الكهربائية وفحص بصيانتها بانتظام لضمان تشغيلها بشكل طبيعي واستخدامها بأمان. في حال وجود أي ضرر أو مشاكل، يجب إصلاح المصباح أو استبداله في الوقت المناسب .

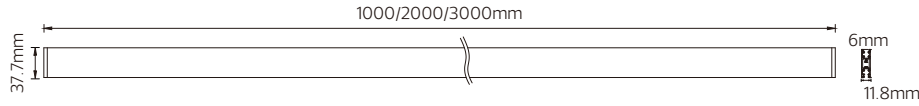
Product Installation and Wiring Diagram

مخطط تركيب المنتج والأسلاك :

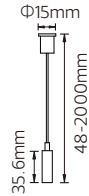


Product Specifications and Dimensions

مواصفات المنتج وأبعاده :



Model No:NR-ST-551TRA-1M / NR-ST-551TRA-2M / NR-ST-551TRA-3M



Model No:NR-ST-551TRA-Wire-2m

