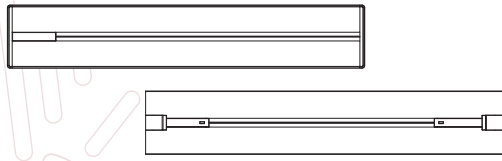


Power Track Socket System User Manual

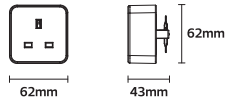


1

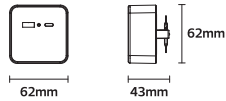
9. The product complies with the electrical safety standard IEC 61534.

Module function introduction

1.UK Socket



1.USB and Type C socket



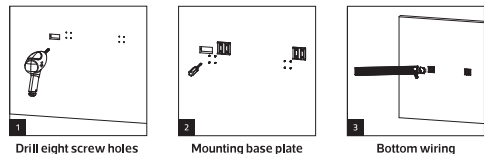
Input: 250V~50/60Hz 13A MAX

Input: 200-250V~50/60Hz
Output: 5V=3A 9V=2A 12V=1.5A
Watt: 18W

Installation process

Installation requirements:
The wire diameter of the input line should be not less than 4 mm²

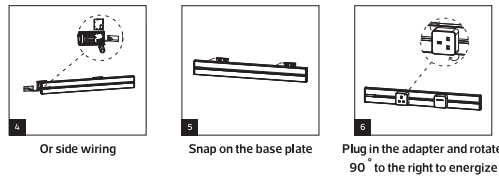
1.Surface Track Socket



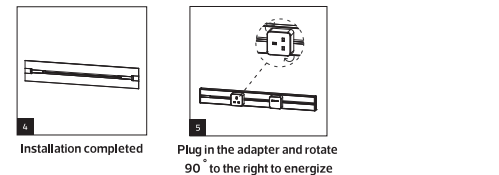
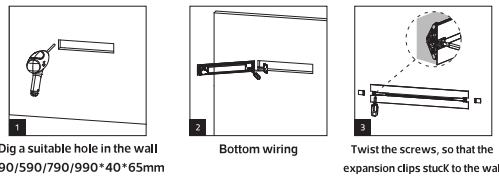
5

To the user	3
Product features	3
Product parameter	3
Safety precautions	4
Module function introduction	5
Installation process	5
Environmental protection	7
Customer service hotline	7

2



2.Concealed Track Socket



6

To the user

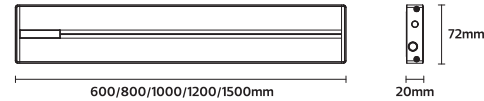
Dear customers, thank you for choosing this product.
The product has excellent quality and performance. In order to facilitate your use, please read the manual carefully and follow the steps. Whenever you have any questions, please contact us by phone or address. We are always waiting to serve you!
Due to the improvement of the product, the product you purchased may not be exactly the same as the description in the manual, we would like to apologize.

Product Features

Flexible placement of sockets, easy access to electricity, aluminum alloy appearance design is generous and beautiful, double-end wiring installation is convenient. Modular design, free to increase or decrease the number of sockets, locking design to prevent the process of using electricity off. Suitable for Kitchen, office, hotel and other places.

Product parameter

1.Surface Track Socket



Installation: Surface mounting
Input: 250V~50/60Hz 30A MAX

2.Concealed Track Socket

3

Environmental Protection

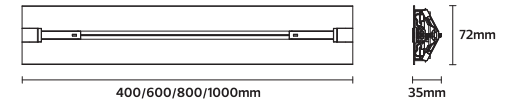
- This product must not be disposed of with general household waste. It is your responsibility to dispose of this equipment through a designated collection of waste electrical and electronic equipment.
- To determine where to discard such discarded electronics and appliances, contact your local government office, a waste organization that serves your household, or the store where you purchased the product.
- This device contains materials that can be reused and recycled. Every effort has been made to make the packaging easy to separate.
- Please ask your sales representative for local laws on how to dispose of your old electronic equipment and packaging.



Customer Service Center: 8004300030

Made in China
صنع في الصين

7



Installation: Concealed installation
Input: 250V~50/60Hz 30A MAX

Safety precautions

- WARNING!** Module sockets and charging modules should be kept in firm contact with the track socket. Failure to do so may result in fire.
- Do not use a functional module and tracks when it is damaged.
- When gas or other flammable gas leaks, close the gas leakage valve before opening the doors and windows. Do not insert or remove functional modules to avoid explosion.
- Do not spray or rinse the product with water, or place or install it in wet or splash-prone places, so as not to affect the electrical insulation performance of the product and avoid electric leakage, resulting in personal injury or death.
- It is strictly forbidden to disassemble or modify the product and operate the product with violence, and the maintenance and installation must be operated by licensed electrician professionals.
- It is strictly prohibited to use power beyond the tolerable range of the track socket to avoid fire.
- It is strictly prohibited to insert metal and other conductive materials into the socket of the track, so as to avoid electric leakage and personal injury.
- Please install the product to a place out of the reach of children, and connect the product to ground to avoid leakage of electricity, resulting in personal injury or death.

4

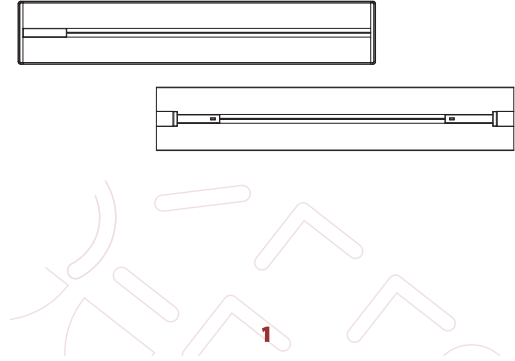


المحتويات

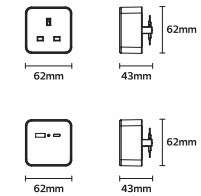
- 1 معلومات تهم المستخدم
- 2 مميزات المنتج
- 3 محددات المنتج
- 4 احتياطات السلامة
- 5 مواصفات المنتج
- 6 طريقة التركيب
- 7 حماية البيئة
- 8 خدمة العملاء

نظام مسار مقبس (فيش) الكهربائي المتحرك

دليل المستخدم



مواصفات المنتج



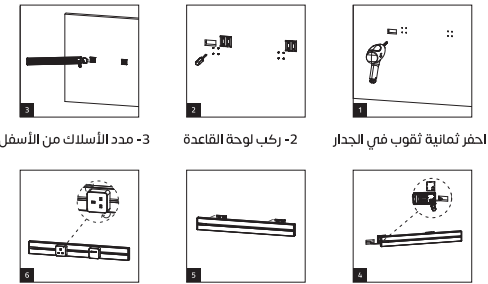
مواصفات المنتج -1 مقبس (فيش)
الداخل: 250 فولت ~ 60/50هرتز 13أمبير كحد أقصى
-2 مقبس (فيش) Type C و USB .

الداخل: 250 - 200 فولت ~ 60/50هرتز
الخارج: 5 فولت/ 3 أمبير 9 فولت/ 2 أمبير 12 فولت/ 1.5 أمبير
القدرة: 18 واط

طريقة التركيب

متطلبات التركيب:

- 1- يجب ألا يقل قطر السلك للخط الداخل عن 4مم 2
- 1- المسار البازر



- 1- احفر ثمانية ثقوب في الجدار
- 2- ركب لوحة القاعدة
- 3- مدد الأسلاك من الأسفل
- 4- أو مدد الأسلاك من الجانب
- 5- ثبت غطاء لوحة القاعدة
- 6- قم بتوصيل المحول وتدويره نحو اليمين بزواوية 90° لتنشيطه

معلومات تهم المستخدم

شكراً لاختيارك هذا المنتج.

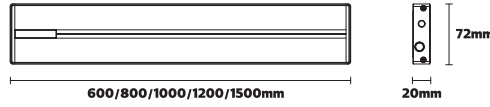
يمتاز هذا المنتج بجودة عالية وأداء مميز. يرجى قراءة الدليل بعناية واتباع الخطوات الواردة فيه لاستخدام المنتج بسهولة. في حالة وجود أي أسئلة، يرجى الاتصال بنا عبر الهاتف 8004300030 أو البريد الإلكتروني info@meshkati.sa. نحن في خدمتك دوماً! نظراً للتحسينات التي تطرأ على المنتج، قد لا يكون المنتج الذي اشتريته مطابقاً تماماً لوصف الوارد في هذا الدليل، شكراً لتفهمك.

مميزات المنتج

مرونة في تركيب المقبس (الفيش) ، سهولة في توصيل الكهرياء، تصميم أنيق بمظهر جميل مصنوع من سبائك الألومنيوم، إمكانية توصيل الأسلاك ذات النهايات المزدوجة. تصميم تجميعي قابل لزيادة عدد المقابس (الأفياش) أو تقليل عدد المقابس (الأفياش) . تصميم قابل للقلل لمنع استخدام الكهرياء. مناسب للمطابخ والمكاتب والفنادق وغيرها من الأماكن .

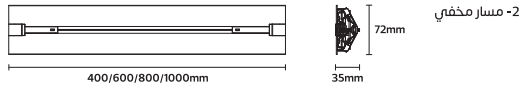
محددات المنتج

1- مسار بازر (التركيب على الجدار مباشرة)



التركيب: تركيب بازر

الداخل: 250 فولت ~ 60 / 50هرتز 13أمبير كحد أقصى



2- مسار مخفي

التركيب: تركيب مخفي (التركيب داخل الجدار يجب تأسيس)
الداخل: 250 فولت ~ 50 / 60هرتز 13أمبير كحد أقصى

احتياطات السلامة

- 1- تحذيراً يجب تركيب المقبس (الفيش) على المسار بإحكام. قد يؤدي عدم القيام بذلك إلى نشوب حريق.
- 2- لا تستخدم المقابس (الأفياش) أو المسارات في حال تلفها.
- 3- عند حدوث تسرب غاز قابل للاشتعال ، ألق صمام تسرب الغاز قبل فتح الأبواب والنوافذ. لا تقم بتركيب أو نزع الوحدات الوظيفية لتجنب حدوث انفجار.
- 4- لا ترش المنتج أو تشطفه بالماء، ولا تضعه أو تركبه في أماكن رطبة أو معرضة للرياح، حتى لا يؤثر ذلك على أداء العزل الكهربائي للمنتج وتجنب التسرب الكهربائي الأمر الذي قد يؤدي إلى الإصابة أو الوفاة.
- 5- يمنع منعاً باتاً فك المنتج أو تعديله أو تشغيله بعنف، ويجب أن يتم تركيب المنتج وصيانته من قبل فنيين كهربائيين مرخصين.
- 6- يمنع منعاً باتاً استخدام طاقة تتجاوز النطاق المسموح به لمسار المقابس (الأفياش) لتجنب نشوب حريق.
- 7- يمنع منعاً باتاً إدخال المعادن أو المواد الموصلة الأخرى في مسار المقابس (الأفياش) لتجنب التسرب الكهربائي وحوادث إصابة شخصية.
- 8- يرجى تركيب المنتج في مكان بعيد عن متناول الأطفال، وعدم توصيل المنتج بالأرض لتجنب التسرب الكهربائي الأمر الذي قد يؤدي إلى الإصابة أو الوفاة.
- 9- هذا المنتج متوافق مع لوائح السلامة 2-BS1363 و 203SASO2203 وباللتالي متوافق مع لوائح السلامة العالمية IEC61534-2

المواصفات المنتج

1- مقبس (فيش)

4

3

2

مشكاتي
Meshkati

Contact Info

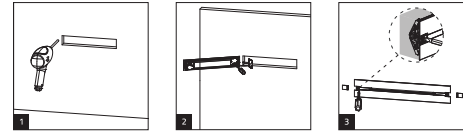


@MESHKATI_SA

For more info

<https://meshkati.sa/>

2- المسار المخفي



- 1- احفر حفرة مناسبة في الحائط * 64 * 35 * 390/590/790/990مم
- 2- مدد الأسلاك من الأسفل
- 3- لف البرغافى حتى تلامس مشابك توسع الحائط
- 4- اكتمل التركيب
- 5- قم بتوصيل المحول وتدويره نحو اليمين بزواوية 90° لتنشيطه

حماية البيئة

- 1- لا يجوز التخلص من هذا المنتج مع النفايات المنزلية العادية. تقع على عاتقك مسؤولية التخلص من هذا الجهاز عبر مجموعة محددة من نفايات المعدات الكهربائية والإلكترونية.
- 2- لمعرفة مكان التخلص من الأجهزة والمعدات الإلكترونية المهملة، اتصل بمكتب الحكومة المحلي أو بمنظمة النفايات التي تخدم أسرتك أو بالمترج الذي اشتريته منه المنتج.
- 3- يحتوي هذا الجهاز على مواد يمكن إعادة استخدامها وتدويرها. لقد تم بذل الجهد المناسب لتسهيل فصل الغلاف.
- 4- يرجى سؤال مندوب المبيعات عن القوانين المحلية المتعلقة بكيفية التخلص من أجهزةك الإلكترونية القديمة وأغلفتها .



مركز خدمة العملاء 8004300030

صنع في الصين

6