

Product benefits & features:

- 1.High illumination:** Use high brightness light sources, which can provide high illumination and make the lighting effect brighter and more uniform.
- 2.Good concentration:** The lamp is designed to project light downwards, with strong concentration, which can focus the light on the area that needs to be illuminated, reducing light scattering and waste.
- 3.Durable Materials:** Waterproof downlights are made from corrosion-resistant, high-temperature-resistant materials such as aluminum alloy and plastic, making them suitable for damp or outdoor environments.
- 4.Energy saving and efficient:** Energy-saving, which can provide high lighting brightness and low power consumption, and has good energy efficiency.
- 5.Waterproof Rating:** The IP65 rating provides protection against water jets, effectively resisting damage from water vapor, rain, or splashing water, ensuring safe and stable operation in humid environments.

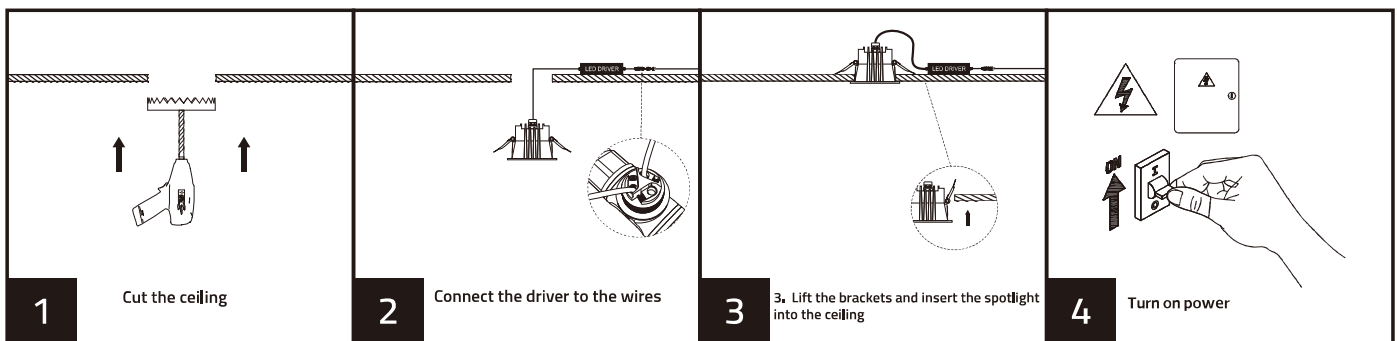
Areas of application:

- 1. Bathroom:** The bathroom is one of the most common applications for waterproof downlights. Due to the presence of significant steam and occasional water droplets, waterproof downlights effectively prevent moisture from entering, ensuring safety and reliable lighting performance.
- 2. Outdoor walkways or patios:** Installing waterproof downlights on patios or outdoor walkways not only illuminates the area at night but also withstands wind and rain, ensuring long-term stable operation.

Caution:

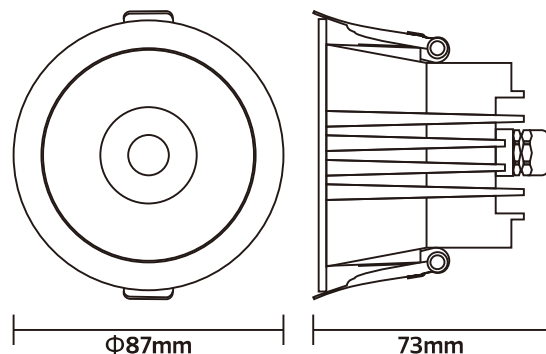
- 1. Installation location:** Select the installation location according to actual needs. Ensure that the lamp is installed on a stable ceiling and avoid being too close to other lighting equipment or objects.
- 2. Installation height:** The installation height of the tube lamp should be determined according to the specific situation. Generally speaking, the installation height of lights is usually between 2.4 meters and 3 meters, and can be adjusted according to actual needs.

Product Installation and Wiring Diagram



Product Specifications and Dimensions

Model No:	NRP-ORDL0101-10-40K-WH-45D
Input:	AC220-240V 50/60Hz
Power:	10W
Lumen Output:	740lm
CCT:	4000K
Beam angle:	45°
IP rated:	IP65
Ra:	≥90
Hole Size(mm):	Φ75



IP65 ta:45°C

Customer Service Center. 8004300030
8004300030 مركز خدمة العملاء

www.meshKati.sa

Made in China
صنع في الصين





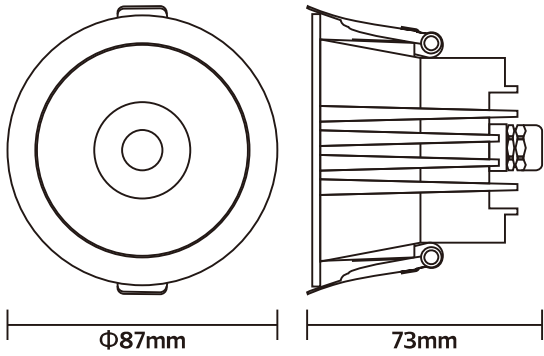
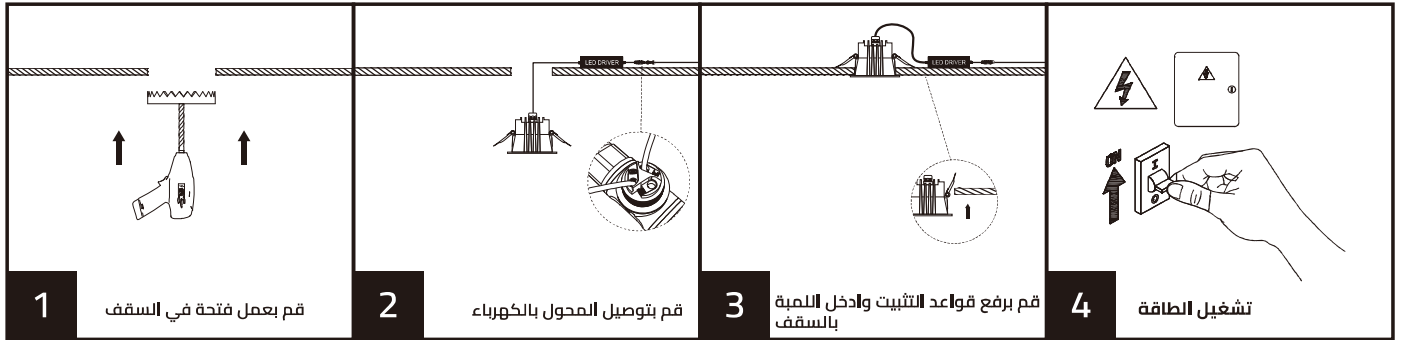
مميزات المنتج:

1. إضاءة عالية: تستخدم مصابيح داون لايت مصادر إضاءة عالية السطوع، توفر إضاءة عالية وتجعل تأثير الإضاءة أكثر سطوعًا وتوحيدًا.
 2. تركيز جيد: صممت مصابيح داون لايت لتوجيه الضوء نحو الأسفل بتركيز قوي، مما يركز الضوء على المنطقة التي تحتاج إلى الإضاءة ويقلل من تشتت الضوء وضياعه.
 3. تشتت الضوء وضياعه.
 4. مواد متينة: مصابيح داون لايت المقاومة للماء مصنوعة من مواد مقاومة للتآكل ومقاومة لحرارة عالية مثل سبائك الألومنيوم والبلاستيك.
 5. موفرة للطاقة وفعالة: توفر مصابيح داون لايت إضاءة عالية السطوع باستهلاك منخفض وكفاءة جيدة للطاقة.
- تصنيف مقاوم للماء: توفر درجة الحماية IP65 الحماية ضد رشات المياه، وتقاوم التلف الناتج عن بخار الماء أو المطر أو رذاذ الماء بشكل فعال مما يضمن تشغيلًا آمنًا ومستقرًا في البيئات الرطبة.

مجالات الاستخدام:

1. الحمام: الحمام هو أحد أكثر الاستخدامات شيوعًا لمصابيح داون لايت المقاومة للماء، نظرًا لوجود بخار الماء وقطرات الماء العريضة فإن مصابيح داون لايت المقاومة للماء تمنع تسرب الرطوبة بشكل فعال، مما يضمن السلامة وأداء الإضاءة الموثوق.
 2. الممرات أو الشرفات الخارجية: لا يؤدي تركيب مصابيح داون لايت المقاومة للماء على الممرات والشرفات الخارجية إلى إضاءة المنطقة ليلاً فحسب، بل يتحمل أيضًا الرياح والأمطار، مما يضمن التشغيل المستقر على المدى الطويل.
- تحذير:
2. موقع التركيب: حدد موقع التركيب وفقًا للاحتياجات الفعلية. تأكد من تركيب المصباح على سقف مستقر وتجنب الاقتراب كثيرًا من معدات الإضاءة الأخرى.

مخطط توصيل المنتج:



رقم الطراز	NRP-ORDL0101-10-40K-WH-45D
الجهد الكهربائي	AC220-240V 50/60Hz
الاستطاعة	10W
اللومن	740lm
درجة حرارة اللون	4000K
زاوية الإضاءة	45°
درجة الحماية	IP65
مقياس التجسيد اللوني	≥90
حجم الفتحة (mm)	Φ75