



NCORCO

مصباح LED الكشاف

مميزات المنتج:

يحتوي مصباح الكشاف على ثلاثة خيارات لزاوية الإشعاع: الإضاءة المتقاربة، والإضاءة المتباعدة، والإضاءة المتباعدة للغاية، بما يتلاءم مع حالات الاستخدام المختلفة.

المصباح مصنوع من مواد عالية الجودة مع ميزات مقاومة للماء ومقاومة للتآكل والاهتراء، مما يضمن عمراً طويلاً للمنتج في البيئات الخارجية القاسية.

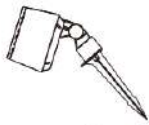
يمكن تركيب المصباح وفق مجموعة متنوعة من طرق التركيب، بما في ذلك: التركيب الأرضي، والتركيب على السوراري، والتركيب على الأشجار، والتركيب على الأعمدة، والتركيب على الجدران، مما يلبي متطلبات المستخدمين الفعلية. العمر الافتراضي: حتى 30,000 ساعة، مصابيح خالية من الزئبق.

مجالات التطبيق:

إنارة المباني، إنارة الحدائق، إنارة الشوارع

تحذير:

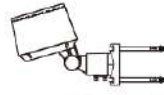
1. قبل التركيب، تأكد من فهمك والتزامك بالمعايير الكهربائية المحلية ومعايير السلامة. استخدم الكابلات والموصلات المناسبة، وتأكد من التأريض الصحيح، وتجنب التحميل الزائد لمصدر الطاقة.
2. صمم مشاهد الإنارة بصورة معقولة وفقاً للاحتياجات الفعلية. خذ بعين الاعتبار حجم وشكل ومتطلبات المنطقة المراد إنارتها، واختر النوع المناسب وعدد المصابيح الكاشفة، وتأكد من توزيع الضوء بالتساوي.
3. اختر الموقع المناسب لتركيب المصابيح الكاشفة للحصول على أفضل تأثير للإنارة، مع الأخذ بالاعتبار هدف الإنارة والظروف البيئية، حدد ارتفاع وزاوية واتجاه التركيب الأفضل.
4. تأكد من تثبيت المصابيح الكاشفة بشكل محكم لتحمل سوء الأحوال الجوية والمؤثرات الخارجية. استخدم دعائم التركيب والمسامير وملحقات التثبيت وغيرها من الملحقات المناسبة لضمان تثبيت المصابيح الكاشفة بصورة مستقرة.
5. في حال استخدام المصباح الكاشف في بيئة خارجية، تأكد من تركيب الموصلات والأغطية المقاومة للماء لمنع التعرض لصدمات كهربائية ناجمة عن التسرب الكهربائي.
6. أثناء عملية التركيب، يوصى بطلب المساعدة من المتخصصين الذين يمكنهم تقديم إرشادات أكثر تفصيلاً واحترافية وفقاً للحالة المحددة لضمان تركيب المصباح بشكل آمن وفعال.



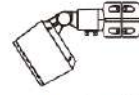
التركيب الأرضي



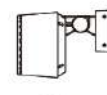
التركيب على السارية



التركيب على الشجرة



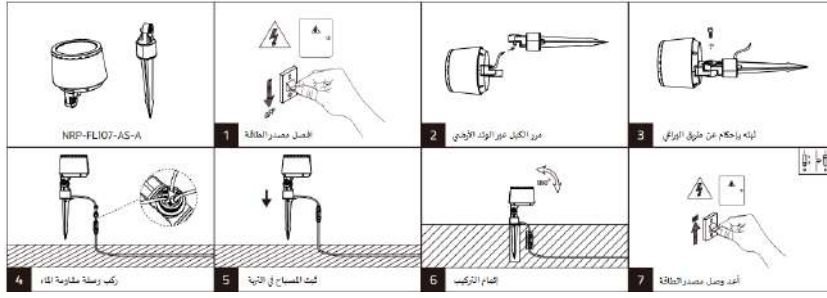
التركيب على العمود



التركيب على الجدار

تركيب المنتج ومخطط توصيل الاسلاك

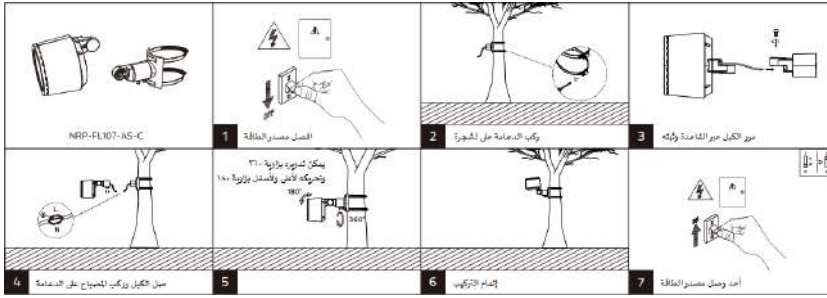
1. التركيب الأرضي



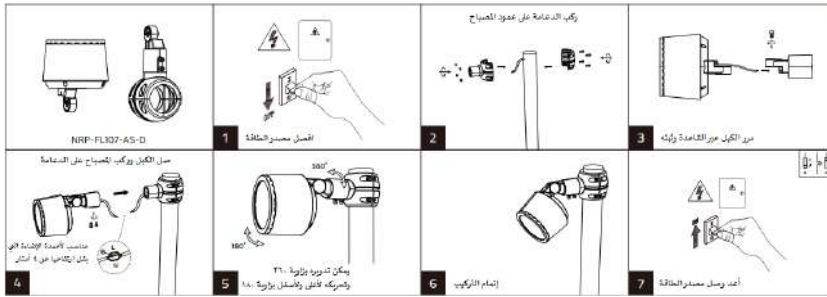
2. التركيب على السارية



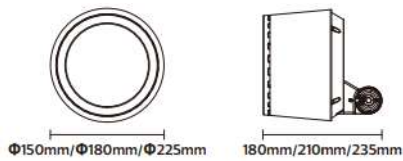
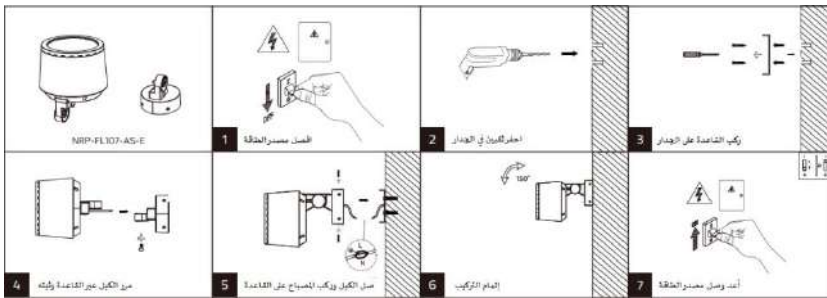
3. التركيب على الشجرة



4. التركيب على العمود



5. التركيب على الجدار



مركز خدمة العملاء: 8004300030

صنع في الصين

NOORCO^{plus} LED FLOOD LIGHT



Product benefits & features:

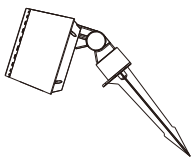
This flood light has three beam angle options, including converging light, wide angle light and super wide angle light, able to fit different using situations. It is made of high-quality materials with waterproof, abrasion-resistant and corrosion-resistant features, ensures long time reliable use in tough outdoor environments. It also provides a variety of installation methods, including ground-plugging, pole-hanging, tree-hugging, pillar-hugging and wall-mounting, providing users with the convenience of installation according to their actual requirements. Life time: up to 30,000h, Mercury-free lamps.

Areas of application:

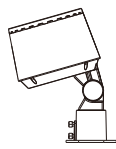
Building Lighting, Garden Lighting, Street Lighting

Caution:

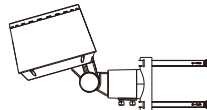
1. Before installation, ensure that you understand and comply with local electrical codes and safety standards. Use the correct cables and connectors, ensure proper grounding, and avoid overloading the power supply.
2. Make a reasonable lighting design according to actual needs. Consider the size, shape and requirements of the area to be illuminated, choose the right type and number of floodlights, and make sure that the light is evenly distributed and perfectly effective.
3. Choose the right location to install the floodlights to achieve the best lighting effect. Considering the irradiation target and environmental conditions, determine the best installation height, angle and direction.
4. Ensure that the floodlights are firmly fixed to withstand bad weather and external impacts. Use appropriate mounting brackets, bolts, locking devices and other accessories to ensure stable and reliable installation of the floodlights.
5. If the floodlight will be exposed to an outdoor environment, ensure that waterproof connectors and seals are installed to prevent electric shock casualties from occurring due to leakage.
6. During the installation process, it is recommended to seek the assistance of professionals who can provide more detailed and professional guidance according to the specific situation to ensure safe and efficient completion of the floodlight installation.



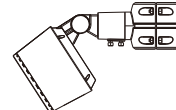
Ground-plugging



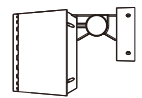
Pole-hanging



Tree-hugging



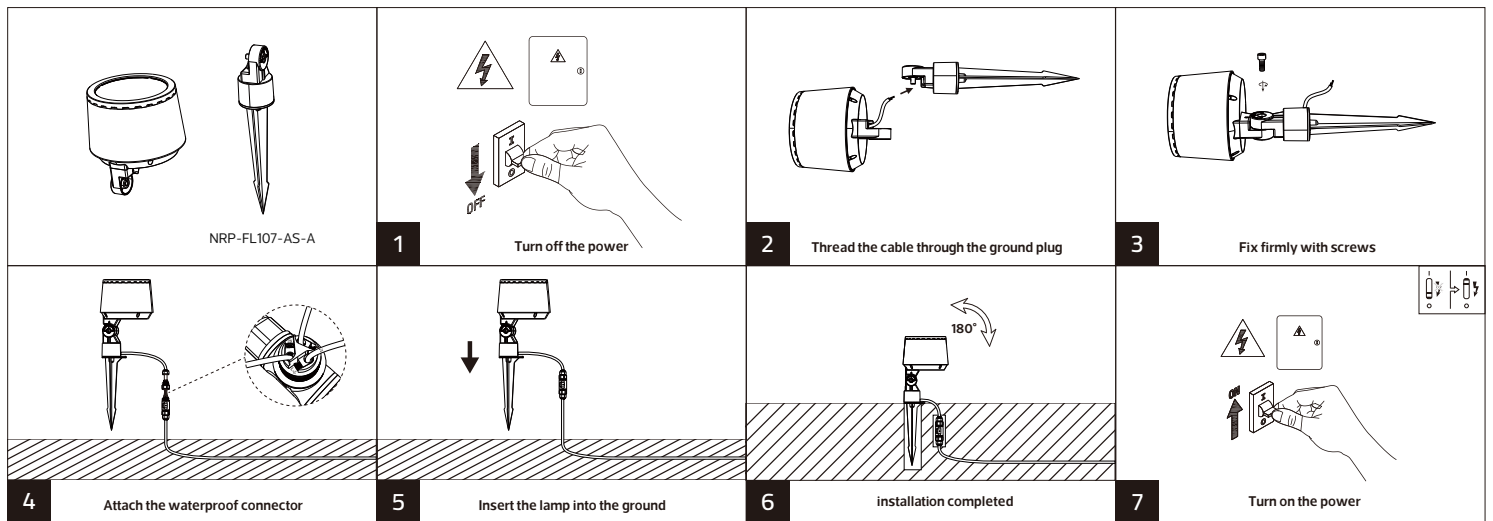
Pillar-hugging



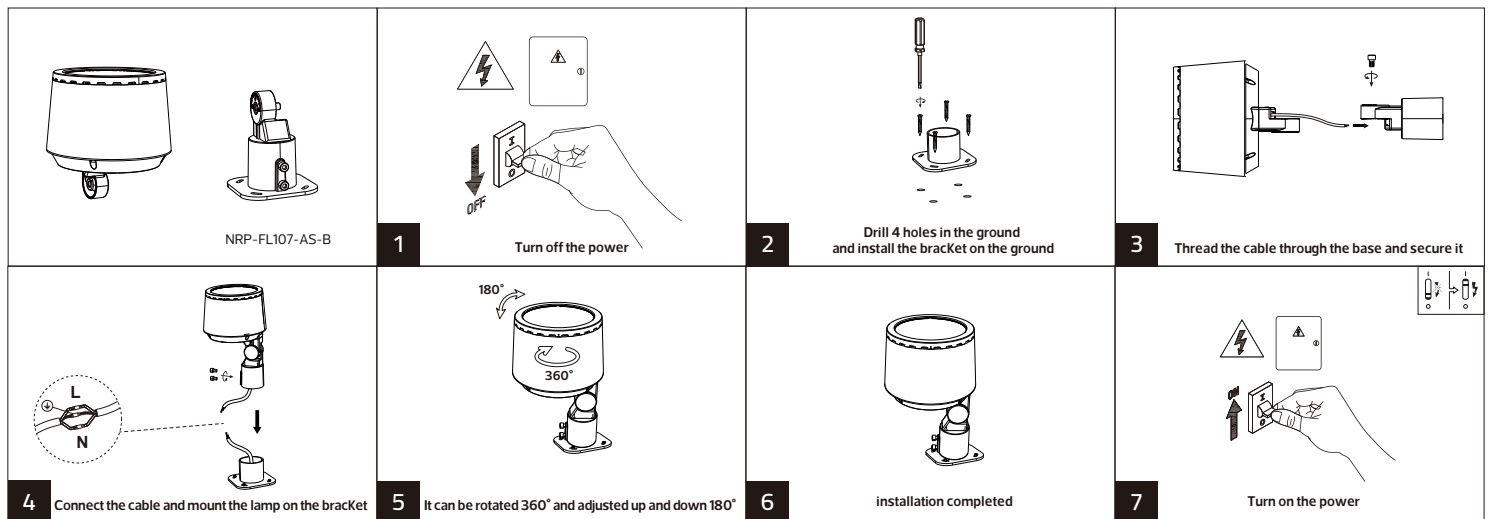
Wall-mounting

Product Installation and Wiring Diagram

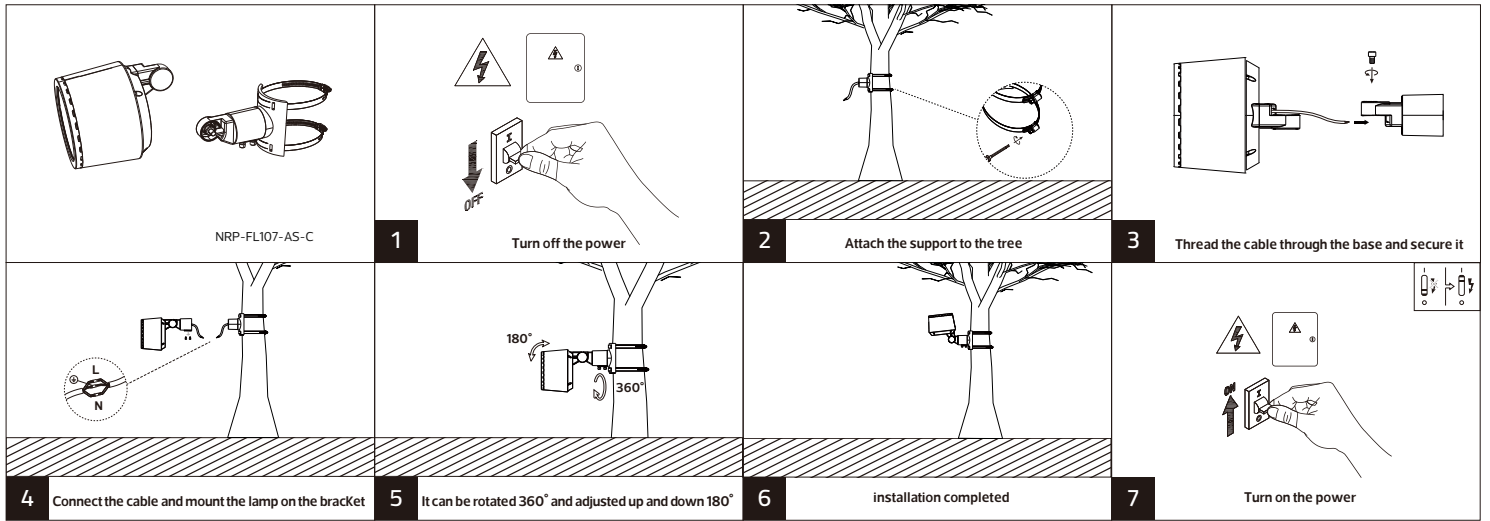
1. Ground plug-in installation



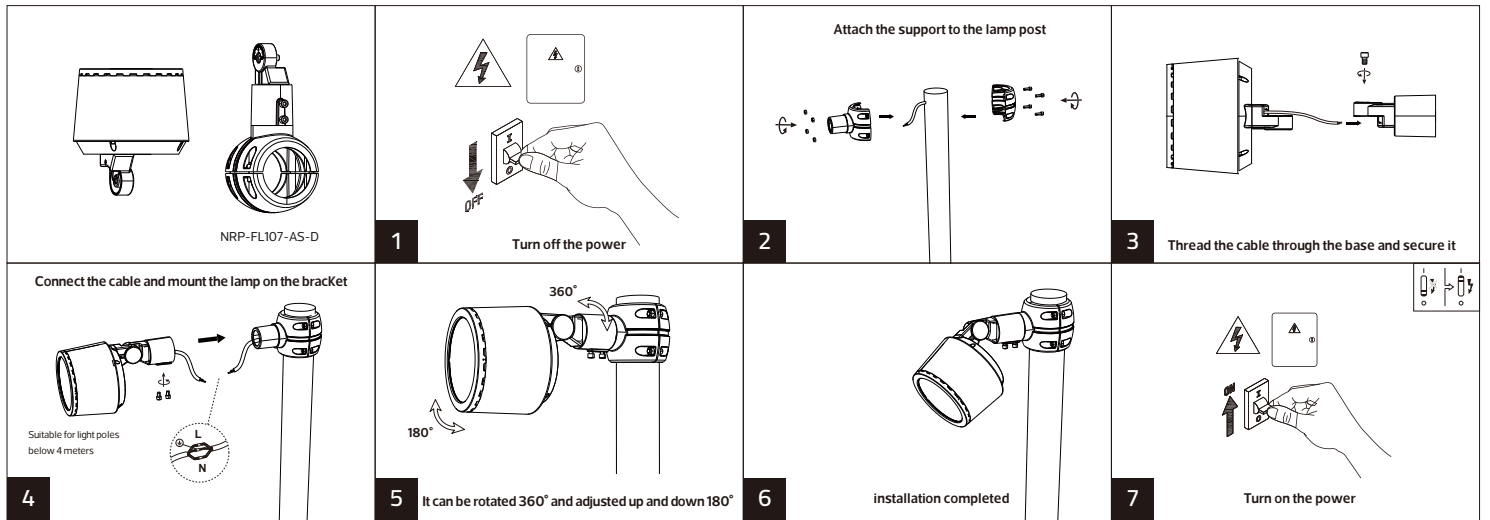
2. Pole-hanging installation



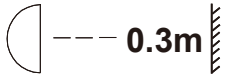
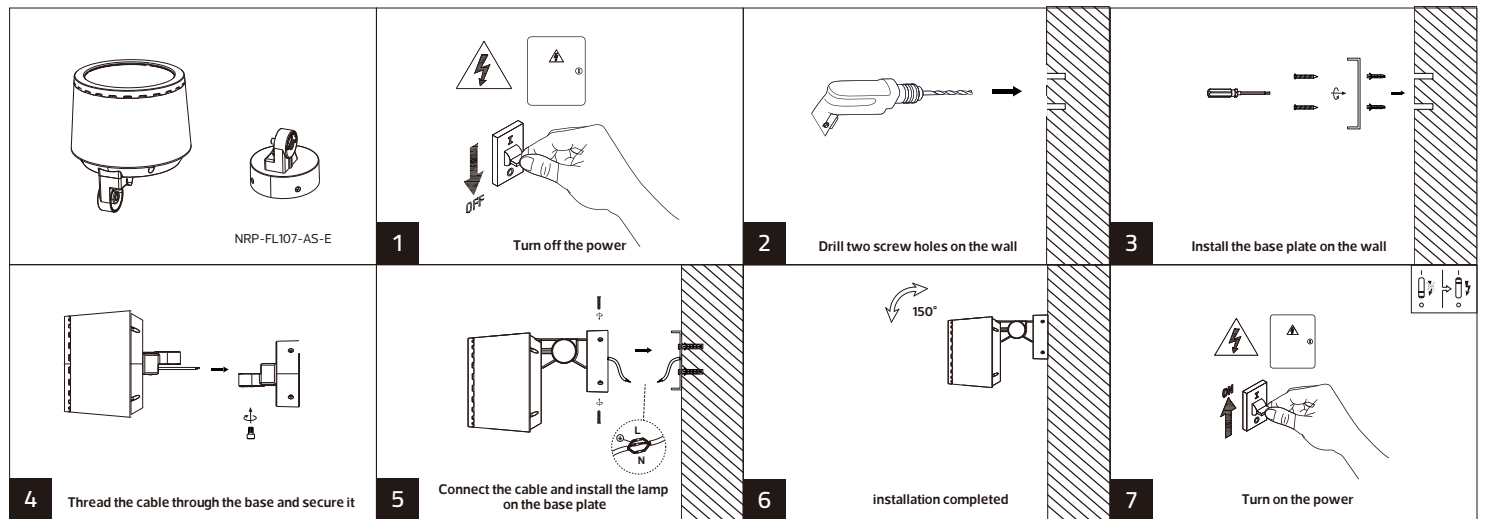
3. Tree-hugging installation



4. Pillar-hugging installation



5. Wall-mounting installation

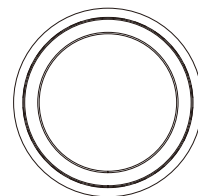


ta:50°C

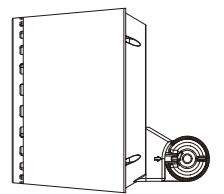


Customer Service Center.8004300030

Made in China
 صنع في الصين



Φ150mm/Φ180mm/Φ225mm



180mm/210mm/235mm