

### فوائد ومميزات المنتج:

- 1. يعمل بجهد منخفض:** يعمل شريط الإضاءة LED بتيار مستمر منخفض الجهد. تعد شرائط الإضاءة ذات الجهد المنخفض أكثر أمناً وموثوقية مقارنة بشرائط الإضاءة ذات الجهد العالي، مما يقلل من خطر الصدمات الكهربائية.
- 2. كفاءة عالية في استخدام الطاقة:** يتم استخدام رقائق LED كمصدر للضوء في شريط الإضاءة LED، وتتميز هذ الرقائق بكفاءة عالية في استخدام الطاقة وخصائص موفرة للطاقة مقارنة مع منتجات الإضاءة التقليدية. توفر شرائط الإضاءة ذات الجهد المنخفض سطوعاً أعلى واستهلاكاً أقل للطاقة.
- 3. أداء لوني ممتاز:** يقدم شريط الإضاءة LED نطاقاً واسعاً من درجات الحرارة اللونية، مما يوفر ألواناً مختلفة من الضوء مثل الأبيض الدافئ والأبيض الطبيعي والأبيض البارد لتلبية متطلبات المشهد والأجواء المختلفة.
- 4. المرونة:** يمكن التصميم المرن للوحة الدارة الكهربائية الخاصة بشرائط الإضاءة ذات الجهد المنخفض من ثنيها وطبها وقصها وتركيبها على الأسطح ذات الأشكال المختلفة، مما يوفر مرونة أكبر في تشكيل وتركيب شرائط الإضاءة.
- 5. أداء مقاوم للماء والغبار:** تتميز بعض شرائط الإضاءة ذات الجهد المنخفض بميزات مقاومة للماء والغبار، مما يجعلها مناسبة للبيئات الداخلية والخارجية، ويمكن استخدامها في سيناريوهات مختلفة مثل الديكور الداخلي والمناظر الطبيعية الخارجية واللافتات الإعلانية.
- 6. عمر طويل وموثوقية عالية:** نظراً لاستخدام تكنولوجيا LED، تتمتع شرائط الإضاءة ذات الجهد المنخفض بعمر افتراضي طويل، يصل عادةً إلى عشرات آلاف الساعات، كما أنها تتمتع بمعدلات فشل وتكاليف صيانة منخفضة.

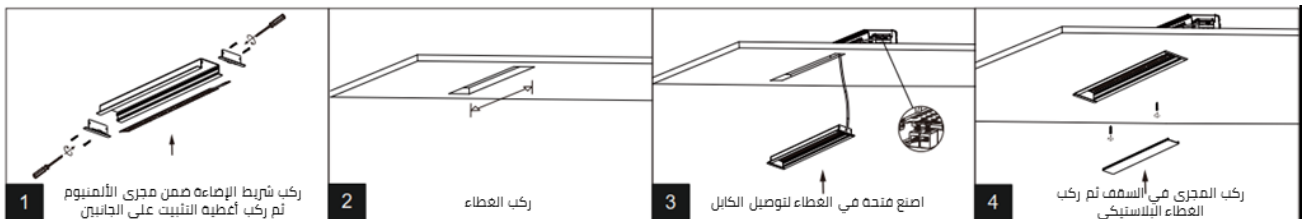
### مجالات التطبيق:

الأسقف، الجدران، الأرضيات، واجهات المتاجر، خزائن العرض

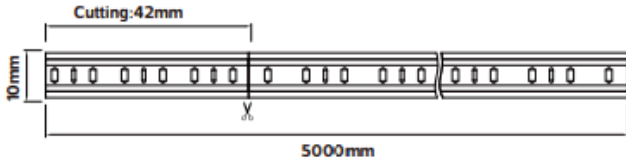
### تحذير:

- 1. اختيار مصدر الطاقة:** تأكد من أن مصدر الطاقة المحدد يلبي متطلبات جهد التشغيل لشريط الإضاءة منخفض الجهد، وخاصة جهد التيار المستمر. يضمن اختيار مصدر الطاقة المناسب التشغيل السليم وأداء السلامة.
- 2. موقع التركيب:** حدد موقع التركيب المناسب بناءً على سيناريوهات ومتطلبات الاستخدام المحددة. تأكد من أن موقع التركيب مستو وجاف وبعيد عن المواد القابلة للاشتعال ومصادر المياه لتجنب المخاطر المتعلقة بالسلامة.
- 3. طريقة التثبيت:** يتم تثبيت شرائط الإضاءة ذات الجهد المنخفض عادةً باستخدام دعامة أو أقواس لاصقة. تأكد من تثبيت شريط الإضاءة بشكل ثابت ومستو على السطح المطلوب لمنع وقوع شريط الإضاءة أو ارتخائه.
- 4. القص والتوصيل:** يمكن قص شرائط الإضاءة المرنة ذات الجهد المنخفض وتوصيلها حسب الحاجة. عند إجراء عمليات القص والتوصيل، اتبع الطرق والمتطلبات الواردة في دليل المنتج لتجنب إتلاف شريط الإضاءة أو التسبب بحدوث قصر في الدارة الكهربائية.
- 5. مقاومة الماء والغبار:** في حالة تركيب شرائط الإضاءة ذات الجهد المنخفض في بيئة رطبة أو تتلوث بسهولة، تأكد من اختيار شرائط إضاءة ذات خصائص مقاومة للماء والغبار، واستخدم الطرق المناسبة لمقاومة الماء والغبار، مثل التوصيلات المقاومة للماء أو المواد المانعة للتسرب.

### تركيب المنتج ومخطط توصيل الأسلاك



## مواصفات المنتج وأبعاده



سلسلة NRP-ST24-168-14W 14W	رمز العنصر:
DC24V	الدخل الكهربائي:
14W	الاستطاعة:
1456lm	الخرج باللومن:
3000K/4000K	درجة حرارة اللون CCT:
120°	زاوية الإشعاع:
IP20	درجة الحماية:



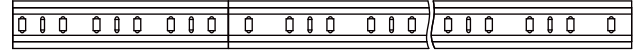
IP20 ta:40°C

مركز خدمة العملاء: 8004300030

صنع في الصين

# NOORCO plus

## LED STRIP LIGHT



### Product benefits & features:

- 1.Low voltage operation:** Powered by low-voltage direct current, low-voltage light strips are safer and more reliable compared to high-voltage light strips, reducing the risk of electric shock.
- 2.High energy efficiency:** LED chips are used as the light source, which have high energy efficiency and energy-saving characteristics. Compared to traditional lighting products, low-voltage light strips can provide higher brightness and lower energy consumption.
- 3.Excellent color performance:** Offer a wide range of color temperatures, providing various colors of light such as warm white, natural white, and cool white to meet different scene and ambiance requirements.
- 4.Flexibility:** With a flexible circuit board design, low-voltage light strips can be bent, folded, cut, and installed on surfaces of different shapes, providing greater flexibility in light strip layout and installation.
- 5.Waterproof and dustproof performance:** Some low-voltage light strips have waterproof and dustproof features, making them suitable for indoor and outdoor environments, and applicable to various scenarios such as indoor decoration, outdoor landscapes, and advertising signs.
- 6.Long lifespan and reliability:** Due to the application of LED technology, low-voltage light strips have a long lifespan, typically reaching tens of thousands of hours, and have low failure rates and maintenance costs.

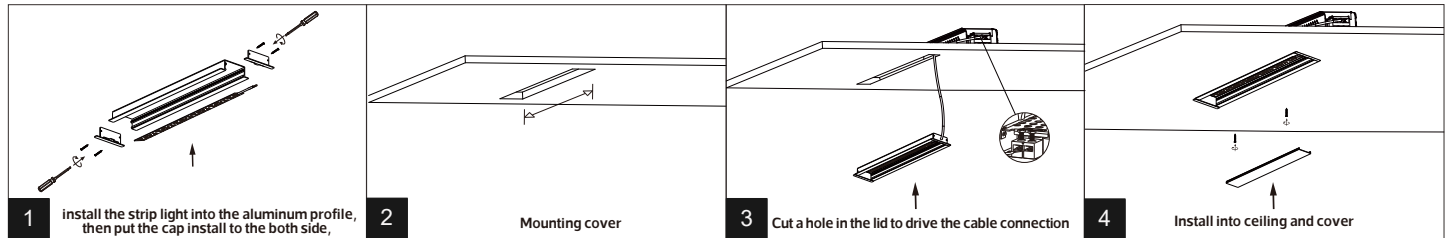
### Areas of application:

Ceilings, walls, floors, store windows, display cabinets

### Caution:

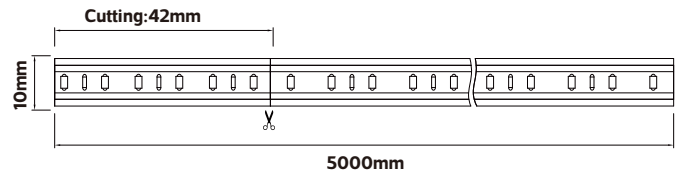
- 1.Power supply selection:** Ensure that the selected power supply meets the operating voltage requirements of the low-voltage light strip, specifically direct current voltage. Choosing the right power supply can ensure the normal operation and safety performance of the light strip.
- 2.Installation location:** Select a suitable installation location based on specific application scenarios and requirements. Ensure that the installation location is flat, dry, and far away from flammable materials and water sources to avoid safety hazards.
- 3. Fixing method:** Low-voltage light strips are usually fixed with adhesive backing or brackets. During installation, ensure that the light strip is firmly and flatly fixed to the target surface to prevent the light strip from falling off or becoming loose.
- 4.Cutting and connecting:** Flexible low-voltage light strips can be cut and connected as needed. When performing cutting and connecting operations, always follow the methods and requirements provided in the product manual to avoid damaging the light strip or causing a circuit short circuit.
- 5.Waterproof and dustproof treatment:** If installing low-voltage light strips in a damp or easily contaminated environment, ensure to select light strips with waterproof and dustproof characteristics and apply appropriate waterproof and dustproof treatment, such as using waterproof sleeves or sealants.

## Product Installation and Wiring Diagram



## Product Specifications and Dimensions

Item Code:	NRP-ST24-168-14W Series
Input:	DC24V
Power:	14W
Lumen Output:	1456lm
CCT:	3000K/4000K
Beam angle:	120°
IP rated:	IP20



Customer Service Center.8004300030

Made in China

صنع في الصين