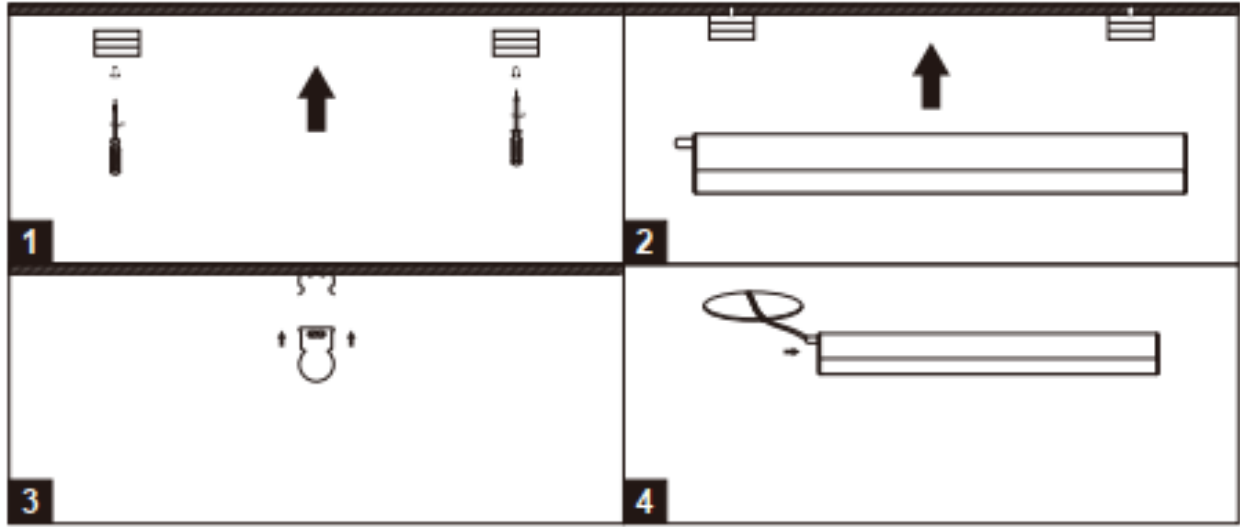


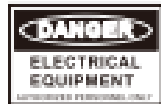
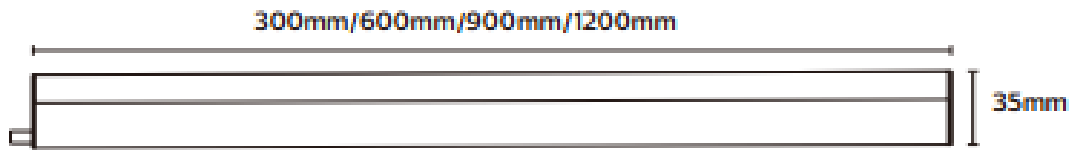
## مصباح خطي T5 LED

### تحذير

- ✓ يرجى قراءة تعليمات المنتج بعناية قبل التركيب. احتفظ بهذا الدليل للرجوع إليه في المستقبل.
- ✓ يجب أن يتوافق تركيب المنتجات الثابتة وتوصيل الكابلات مع المعايير الكهربائية الوطنية المحلية.
- ✓ لأسباب تتعلق بالسلامة، يجب تأريض المنتج لمنع تلفه نتيجة التسرب الكهربائي.
- ✓ يجب تنفيذ كافة إجراءات التركيب من قبل فنيين كهربائيين مؤهلين.
- ✓ في حال تلف الهيكل الخارجي أو الداخلي للمنتج، يرجى فصل المنتج عن مصدر الطاقة واستبداله من قبل كهربائيين مؤهلين.



### الأبعاد



ta:40°C



مركز خدمة العملاء: 8004300030

صنع في الصين

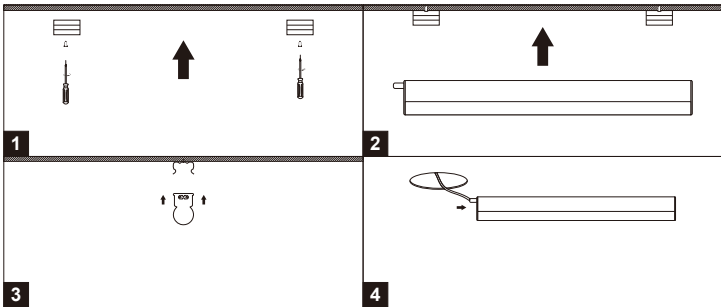
105x148.5mm

# NOORCO PLUS T5 LED LINE LIGHT

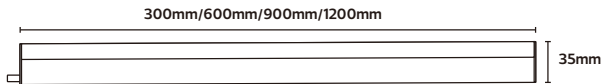


## Warning

- Please read the product instructions carefully before installation. Keep this installation instruction manual for future reference.
- Installation of stationary products and connection of cables shall comply with local national electrical codes.
- For safety reasons, the product must be grounded to prevent damage from electrical leakage.
- All installation procedures must be performed by qualified electrician personnel.
- If the shell or internal structure of the product is damaged, please cut off the power and replace it by qualified electricians.



## Dimensions



  
Customer Service Center.8004300030  
Made in China  
صنع في الصين

