

فوائد ومميزات المنتج:

1. الأداء الممتاز في تبديد الحرارة: يعمل مجرى الألمنيوم على تبديد الحرارة بشكل فعال، مما يحول دون الارتفاع الزائد لحرارة شرائط الإضاءة LED ويطيل عمرها الافتراضي.
2. الحماية: يوفر مجرى الألمنيوم طبقة واقية تحول دون تعرض شرائط الإضاءة للاصطدام أو التلف أو التلوث بأشياء خارجية.
3. السهولة في التركيب: يتميز مجرى الألمنيوم عادةً بتصميم بسيط يتيح تركيب شرائط الإضاءة بسهولة ويخفي الكابلات.
4. المظهر الجمالي: يأتي مجرى الألمنيوم بتصميمات وأسطح مختلفة، مما يتيح التوافق مع البيئات الداخلية أو الخارجية ويوفر تأثيراً زخرفياً جذاباً.
5. المتانة: يصنع مجرى الألمنيوم عادةً من مواد سباك الألمنيوم عالية الجودة، مما يجعله مقاوماً للتآكل والاهتراء عند استخدامه على المدى الطويل.

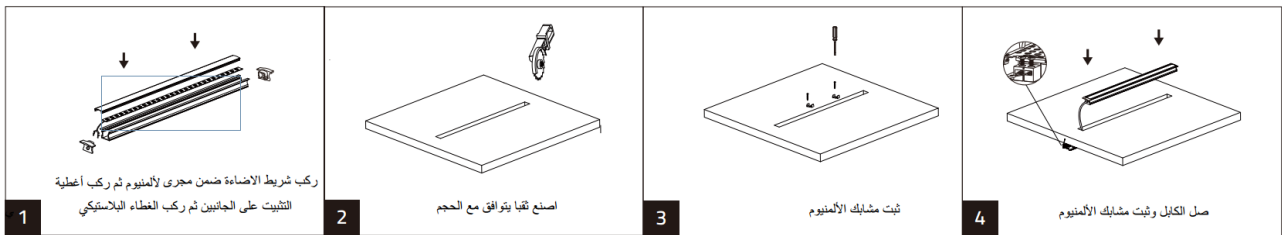
أماكن التطبيق:

الجداران، الأسقف، الأدراج، الأثاث، المكاتب

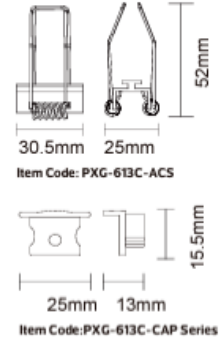
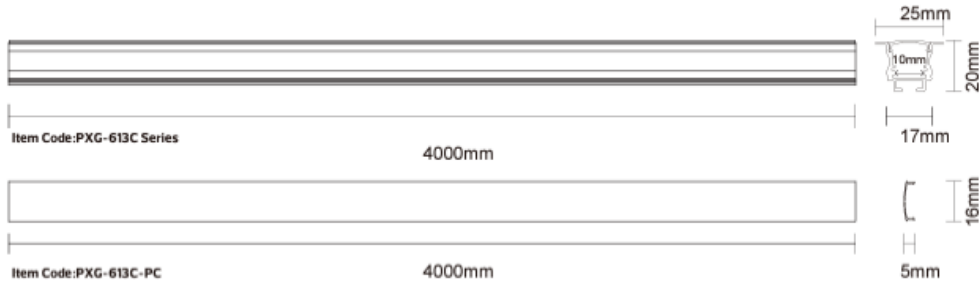
تحذير:

1. اختيار المجرى الصحيح: تأكد من أن مجرى الألمنيوم المختار متوافق مع شرائط الإضاءة LED من حيث الأبعاد والشكل وطريقة التثبيت. قد تتطلب شرائط الإضاءة المختلفة أنواعاً مختلفة من مجاري الألمنيوم للحصول على النتائج الأفضل.
2. التأكد من سلامة التوصيلات الكهربائية: أثناء عملية التثبيت، تأكد من توصيل شرائط الإضاءة بمصدر الطاقة ووحدة التحكم بصورة صحيحة. اتبع طرق التوصيل الكهربائية الصحيحة واستخدم الأسلاك والموصلات المطابقة لمعايير السلامة.
3. التثبيت الآمن: تأكد من تثبيت مجرى الألمنيوم بشكل آمن. استخدم أدوات التثبيت وطرق التثبيت المناسبة، مثل البراغي أو الدعامات، للتأكد من تثبيت المجرى بإحكام وعدم ارتخائه أو اهتزازه.
4. معالجة التوصيل الحراري: يعد أداء تبديد الحرارة لمجرى الألمنيوم أمراً بالغ الأهمية. أثناء التثبيت، تأكد من التوصيل الحراري الجيد بين مجرى الألمنيوم وشرائط الإضاءة لتحسين تبديد الحرارة. يمكن استخدام مواد مثل اللاصق الحراري لتحسين التوصيل الحراري.
5. اتباع ممارسات السلامة: أثناء عملية التثبيت، اتبع بروتوكول السلامة. افصل مصدر الطاقة والأسلاك لتجنب الصدمات الكهربائية والحوادث الأخرى. إذا لم تكن متأكدًا من خطوات التثبيت أو التوصيلات الكهربائية، فمن المستحسن طلب المساعدة المهنية.
6. التنظيف والصيانة الدورية: نظف مجرى الألمنيوم وشرائط الإضاءة بشكل دوري للحفاظ على الأداء الأمثل للإضاءة. تجنب استخدام المنظفات الكاشطة أو المسببة للتآكل والتي قد تلحق الضرر بسطح مجرى الألمنيوم.

تركيب المنتج ومخطط توصيل الأسلاك



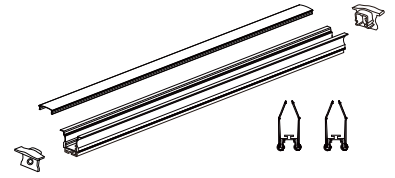
مواصفات المنتج وأبعاده



مركز خدمة العملاء: 8004300030
صنع في الصين

NOORCO

ALUMINUM PROFILE



Product benefits & features:

- 1.Heat Dissipation Performance:** Aluminum profiles effectively dissipate heat, preventing LED light strips from overheating and extending their lifespan.
- 2.Protective Function:** Aluminum profiles provide a protective layer that prevents the light strips from being bumped, damaged, or contaminated by external objects.
- 3.Convenient Installation:** Aluminum profiles typically have a simple installation design, allowing for easy mounting and installation of LED light strips while providing the ability to hide cables.
- 4.Aesthetic Appeal:** Aluminum profiles come in various designs and surface treatment options, allowing them to match indoor or outdoor environments and provide an attractive decorative effect.
- 5.Durability:** Aluminum profiles are usually made of high-quality aluminum alloy materials, offering good corrosion resistance and wear resistance for long-term stable use.

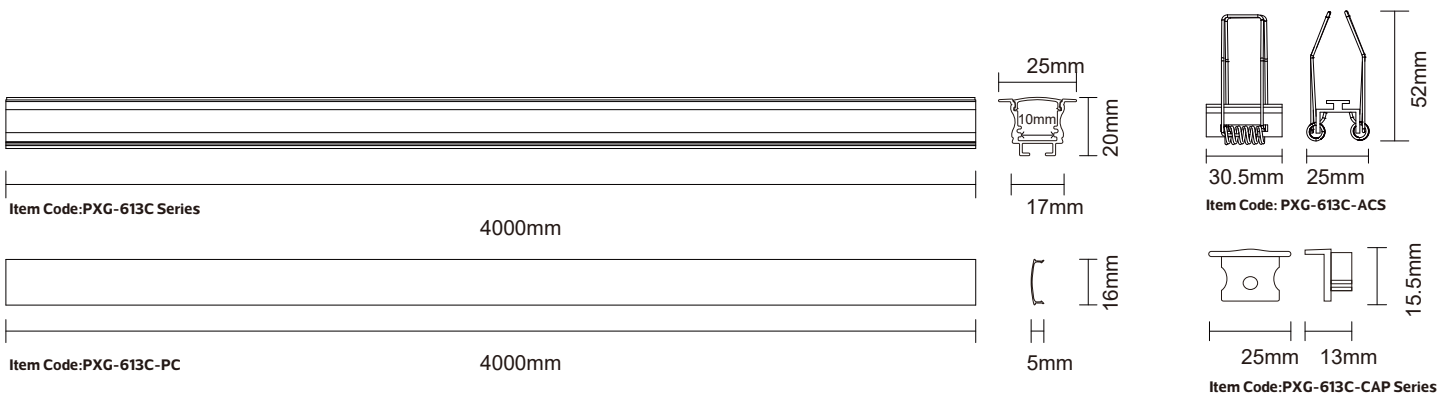
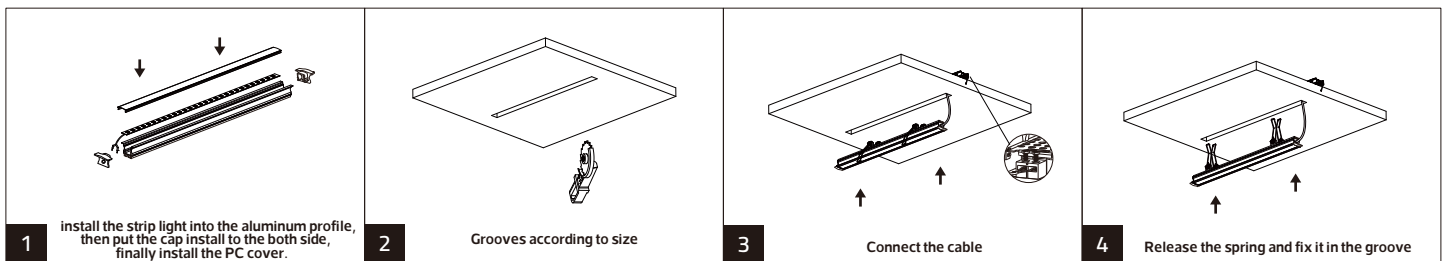
Areas of application:

Wall, Ceiling, Staircase, Furniture, Office

Caution:

- 1.Choosing the Right Profile:** Ensure that the chosen aluminum profile is compatible with the LED light strips in terms of dimensions, shape, and installation method. Different light strips may require different types of aluminum profiles to achieve optimal results.
- 2.Ensuring Safe Electrical Connections:** During the installation process, ensure that the light strips are properly connected to the power source and controller. Follow correct electrical wiring methods and use wires and connectors that comply with safety standards.
- 3.Secure Installation:** Ensure that the aluminum profile is securely installed. Use appropriate fasteners and installation methods, such as screws or brackets, to ensure that the profile is firmly fixed and does not loosen or shake.
- 4.Thermal Conductivity Treatment:** The heat dissipation performance of aluminum profiles is crucial. During installation, ensure good thermal contact between the aluminum profile and the light strip to enhance heat dissipation. Materials such as thermal adhesive or thermal pads can be used to improve thermal conductivity.
- 5.Follow Safety Practices:** During the installation process, follow safety protocols. Turn off the power and disconnect the power cables to avoid electric shocks and other accidents. If unsure about the installation steps or electrical connections, it is advisable to seek professional assistance.
- 6.Regular Cleaning and Maintenance:** Regularly clean the aluminum profile and light strips to maintain optimal lighting performance. Avoid using corrosive or abrasive cleaners that may damage the surface of the aluminum profile.

Product Installation and Wiring Diagram



Customer Service Center.8004300030

Made in China
 صنع في الصين