

Products instruction

وصف المنتجات

NOORCO plus



www.noorco.com.sa

▲ All the plastic parts are with durable structure for PC material are used, and good electrical conductivity for good cooper material are used.

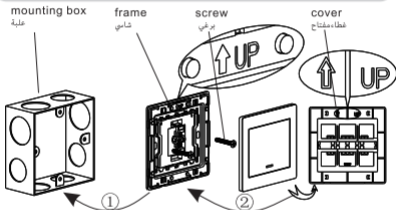
جميع القطع البلاستيكية مصنوعة من هيكل قوي مدعوم بمادة البولي كربونات، وتم استخدام النحاس الجيد من أجل التوصيل الجيد للكهرباء.

▲ Products completely in conformity with the SASO 2203 standrad.

المنتجات مطابقة لمعايير هيئة المواصفات والمقاييس السعودية 2203

Installation instructions

ارشادات التثبيت



① Firstly, pls prize up the button rocker, make sure the mounting holes of the frame and the mounting box coincide with each other, then, fix them with screw.

اولا تأكد من ان فتحات الشاسي متطابقة مع فتحات العلبة . ثم قم بتثبيتها باستخدام البراغي

② Secondly, insert back the button rocker and the cover. the lock catch position of the cover and the frame should be in the same side, the frame is fitted perfectly with the frame with a crisp voice

ثانياً تركيب ظهر المقطع بالغطاء ثم الإغلاق عن طريق وضع غطاء المقطع والشاسي بنفس الإتجاه والتأكد من تثبيتها بإحكام حتى

سماع صوت التثبيت

10AX: Rate power of the SBL circuit : 100W

20AX: Rate power of the SBL circuit : 250W

Made in China

صنع في الصين