



# NOORCO

## G9 LED لمبة

### مميزات المنتج

استهلاك منخفض جدًا للطاقة، وعمر افتراضي طويل للغاية، خال من الأشعة فوق بنفسجية ولا أشعة تحت حمراء. مقاوم للصدمات والاهتزاز، توليد فعال للضوء، غير قابل للتعتيم، العمر الافتراضي: يصل إلى 20000 ساعة، خال من الزئبق.

### مجالات التطبيق:

يستخدم كمصدر للضوء في المعارض، المتاجر متعددة الأقسام، الإنارة المنزلية والإنارة اتجاهية، المتاحف، محلات الضيافة.

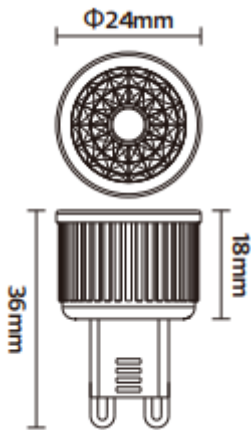
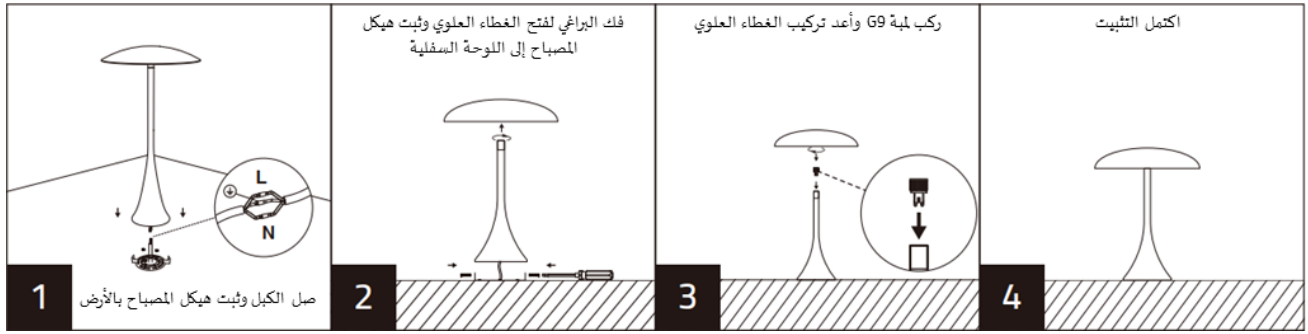
### تحذير:

خطر التعرض لصدمة كهربائية. هذا المنتج مخصص للاستخدام الداخلي فقط ويمنع منعًا باتًا تركيبه في مكان قد يسقط فيه الماء على المصباح. عند حدوث خلل في عمل المصباح، يرجى فصله عن مصدر الطاقة وعدم استخدامه والتخلص منه بطريقة آمنة.

### تحذير:

يرجى قراءة تعليمات المنتج بعناية قبل التركيب. احتفظ بهذا الدليل للرجوع إليه في المستقبل. يجب أن يتوافق تركيب المنتجات الثابتة وتوصيل الكابلات مع المعايير الكهربائية الوطنية المحلية. يجب أن يتم تنفيذ كافة إجراءات التركيب بواسطة فنيين كهربائيين مؤهلين. في حال تلف الهيكل الخارجي أو الداخلي للمنتج، يرجى فصل المنتج عن مصدر الطاقة واستبداله بواسطة فنيين كهربائيين مؤهلين.

### تركيب المنتج ومخطط توصيل الأسلاك



مركز خدمة العملاء: 8004300030

صنع في الصين

# NOORCO G9 LED LAMP



## Product benefits & features:

Very low energy consumption, Extremely long life, No UV and near-IR radiation in the light beam.

Shock proof and vibration-proof, Efficient generation of light, Not dimmable, Life time: up to 20,000h, Mercury-free lamps.

## Areas of application:

As a light source. Exhibitions, Department stores, House Luminaries & Directional light sources, Museums Hospitality Shops.

## Caution:

Risk of electric shock, Only for indoor use and never install where water may drop on the lamp. When the lamp is in fault, please turn off the power and don't use it and dispose it in safety way.

## Warning:

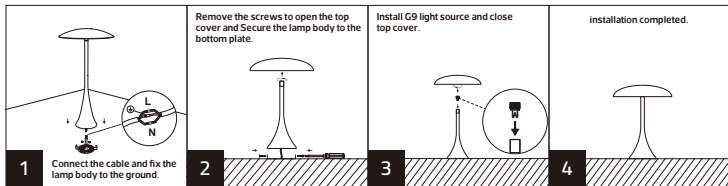
Please read the product instructions carefully before installation. Keep this installation instruction manual for future reference.

Installation of stationary products and connection of cables shall comply with local national electrical codes.

All installation procedures must be performed by qualified electrician personnel.

If the shell or internal structure of the product is damaged, please cut off the power and replace it by qualified electricians.

## Product Installation and Wiring Diagram



ta:40°C



Customer Service Center: 8004300030

Made in China  
صنع في الصين