

فوائد ومميزات المنتج:

1. **إضاءة عالية السطوع:** تستخدم المصابيح الكاشفة رقائق LED عالية السطوع لتأمين إضاءة شديدة. يمكن استخدام الإضاءة عالية السطوع لمتطلبات الإضاءة الداخلية والخارجية، بما في ذلك إضاءة المناظر الطبيعية والواجهات المعمارية وما إلى ذلك.
2. **مقاومة للماء والغبار:** تم تصميم المصابيح الكاشفة لتقاوم الماء والغبار، مما يجعلها مناسبة للبيئات الخارجية.
3. **عمر طويل:** تتمتع رقائق LED المستخدمة في المصابيح الكاشفة بعمر افتراضي طويل، يصل إلى عشرات آلاف الساعات. وهذا يعني أن المصابيح الكاشفة لها عمر أطول وتكاليف صيانة أقل.
4. **موفرة للطاقة وصديقة للبيئة:** تتفوق المصابيح الكاشفة على المصابيح التقليدية عادة بكفاءة أعلى في استخدام الطاقة، حيث توفر نفس تأثيرات الإضاءة أو حتى أفضل مع استهلاك أقل للطاقة. بالإضافة إلى ذلك، لا تحتوي رقائق LED على مواد ضارة مثل الزئبق، مما يجعلها صديقة للبيئة.
5. **زاوية إضاءة قابلة للتعديل:** يمكن تعديل زاوية إضاءة المصابيح الكاشفة لتغيير اتجاه ونطاق الإضاءة، مما يوفر إضاءة دقيقة وفقاً للاحتياجات المحددة، ويتماشى مع مختلف متطلبات الإضاءة.

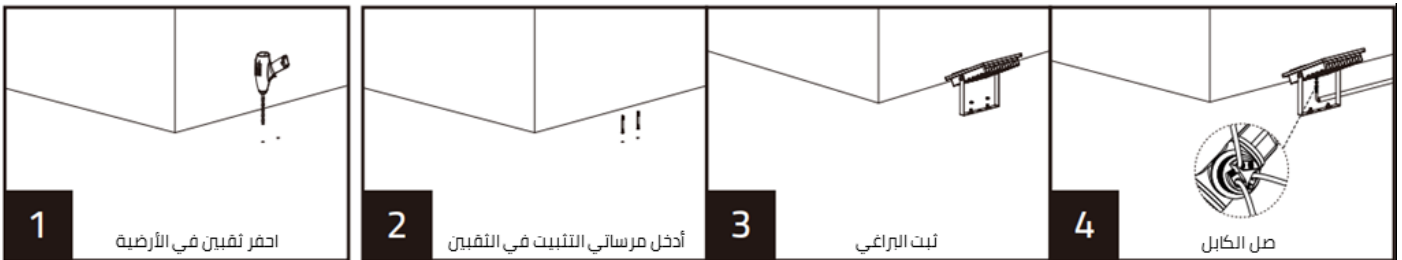
أماكن التطبيق:

إنارة المباني والمناظر الطبيعية والملاعب واللافتات الإعلانية والشوارع.

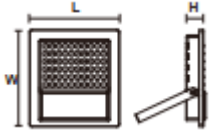
تحذير:

1. **اختيار الموقع الصحيح:** اختر الموقع المناسب بعناية قبل تركيب المصابيح الكاشفة. ضع في اعتبارك متطلبات الإضاءة وغايات التركيب لتحديد الموقع الأمثل. تأكد من أن موقع التركيب مستقر ومستو ومناسب لتركيب التجهيزات. إذا كان موقع التركيب مرتفعاً أو يتطلب استخدام سلم، فتأكد من استخدام سلم متين ومناسب، واتبع إجراءات السلامة ذات الصلة. حافظ على التوازن والثبات أثناء عملية التركيب لتجنب السقوط أو التعرض للإصابة.
2. **استخدام الكابلات والملحقات المناسبة:** اختر الكابلات والملحقات المناسبة لتوصيل المصابيح الكاشفة بمصدر الطاقة. تأكد من جودة الكابلات واستخدام ما يناسبها من الموصلات العازلة وأجهزة التأريض وما إلى ذلك، لضمان التأريض المناسب للمصابيح الكاشفة لمزيد من السلامة والحماية الكهربائية.
3. **تدابير مقاومة الماء والغبار:** عند تركيب المصابيح الكاشفة في الهواء الطلق أو في بيئات رطبة، فتأكد من اختيار تجهيزات مقاومة للماء والغبار وتطبيق إجراءات العزل المائي بشكل صحيح. استخدم موصلات مقاومة للماء ومانعة للتسرب، وأغطية مقاومة للماء وما إلى ذلك، لضمان موثوقية وسلامة التجهيزات على المدى الطويل.
4. **الاختبار والتصحيح:** بعد الانتهاء من التركيب، اختبر المصابيح الكاشفة للتأكد من أنها تعمل بشكل صحيح وتلبي تأثيرات الإضاءة المتوقعة. تحقق من التوصيلات الكهربائية والجوانب الأخرى للتأكد من أن كل شيء على ما يرام.

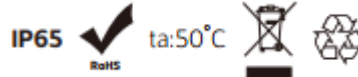
تركيب المنتج ومخطط توصيل الأسلاك



مواصفات المنتج وأبعاده



رمز العنصر:	NR-FL103S-200	NR-FL103S-150	NR-FL103S-100	NR-FL103S-50	
الجهد الكهربائي:	AC220-240V 50/60Hz	AC220-240V 50/60Hz	AC220-240V 50/60Hz	AC220-240V 50/60Hz	
الاستطاعة:	200W	150W	100W	50W	
الخرج باللومن:	20200lm	17000lm	10600lm	5360lm	
درجة حرارة اللون CCT:	3000K/4000K/6500K	3000K/4000K/6500K	3000K/4000K/6500K	3000K/4000K/6500K	
زاوية الإشعاع:	60°	60°	60°	60°	
درجة الحماية:	IP65	IP65	IP65	IP65	
:Ra	≥80	≥80	≥80	≥80	
الطول×العرض×الارتفاع (مم)	60x412x382	50x375x335	50x320x285	45x225x210	

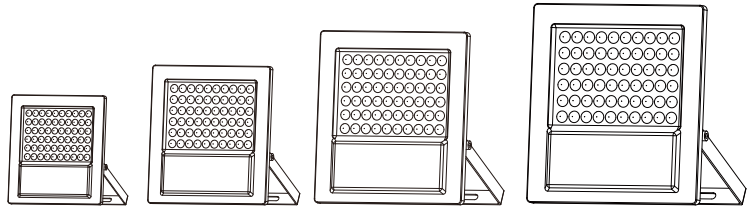


مركز خدمة العملاء: 8004300030

صنع في الصين

NOORCO

LED FLOOD LIGHT



Product benefits & features:

- 1.High Brightness Illumination:** Floodlights utilize high-brightness LED chips to provide intense illumination. High brightness lighting can be used for both indoor and outdoor lighting requirements, including landscape lighting, architectural facade lighting, etc.
- 2.Waterproof and Dustproof:** Designed to be waterproof and dustproof, making them safe and reliable for outdoor environments.
- 3.Long Lifespan:** The LED chips used in floodlights have a long lifespan, typically lasting tens of thousands of hours. This means that floodlights have a longer lifespan and lower maintenance costs.
- 4.Energy-efficient and Environmentally Friendly:** Compared to traditional lighting fixtures, floodlights typically have higher energy efficiency, providing the same or even better lighting effects with lower energy consumption. Additionally, LED chips do not contain harmful substances such as mercury, making them more environmentally friendly.
- 5.Adjustable Lighting Angle:** The lighting angle of floodlights can be adjusted to change the direction and range of illumination. This allows floodlights to provide precise lighting according to specific needs and adapt to different lighting requirements.

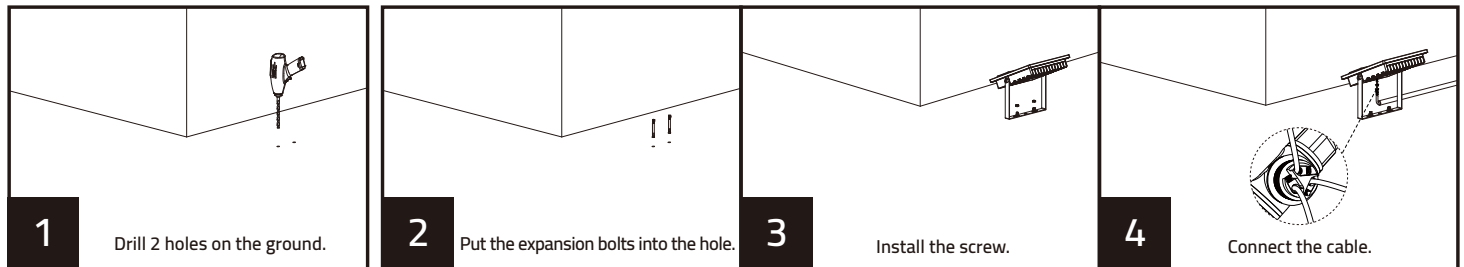
Areas of application:

Building lighting, landscape lighting, stadiums, advertising sign lighting, street lighting.

Caution:

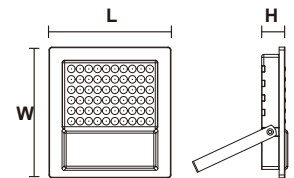
- 1.Selecting the Right Position:** Before installing floodlights, carefully choose the appropriate position. Consider lighting requirements and installation purposes to determine the optimal installation location. Ensure that the installation location is stable, flat, and suitable for fixture installation. If the installation location is high or requires the use of a ladder, be sure to use a sturdy and appropriate ladder and follow relevant safety operating procedures. Maintain balance and stability during the installation process to avoid falls or injuries.
- 2.Using Suitable Cables and Accessories:** Choose appropriate cables and accessories to connect the fixtures and power supply. Ensure reliable cable quality and equip with suitable connectors, insulating sleeves, and grounding devices, etc., to ensure proper grounding of floodlights for additional safety and electrical protection.
- 3. Waterproof and Dustproof Measures:** If the floodlights will be installed outdoors or in wet environments, ensure to select fixtures with waterproof and dustproof features and properly carry out waterproofing treatments. Use waterproof connectors, sealing compounds, and waterproof covers, etc., to ensure the long-term reliability and safety of the fixtures.
- 4.Testing and Debugging:** After completing the installation, perform necessary testing and debugging to ensure that the floodlights work properly and meet the expected lighting effects. Check the power connections and other aspects to ensure everything is in order.

Product Installation and Wiring Diagram



Product Specifications and Dimensions

Item Code:	NR-FL103S-50	NR-FL103S-100	NR-FL103S-150	NR-FL103S-200
Input:	AC220-240V 50/60Hz	AC220-240V 50/60Hz	AC220-240V 50/60Hz	AC220-240V 50/60Hz
Power:	50W	100W	150W	200W
Lumen Output:	5360lm	10600lm	17000lm	20200lm
CCT:	3000K/4000K/6500K	3000K/4000K/6500K	3000K/4000K/6500K	3000K/4000K/6500K
Beam angle:	60°	60°	60°	60°
IP rated:	IP65	IP65	IP65	IP65
Ra:	≥80	≥80	≥80	≥80
LxWxH(mm):	210x225x45	285x320x50	335x375x50	382x412x60



Customer Service Center.8004300030

Made in China
صنع في الصين

